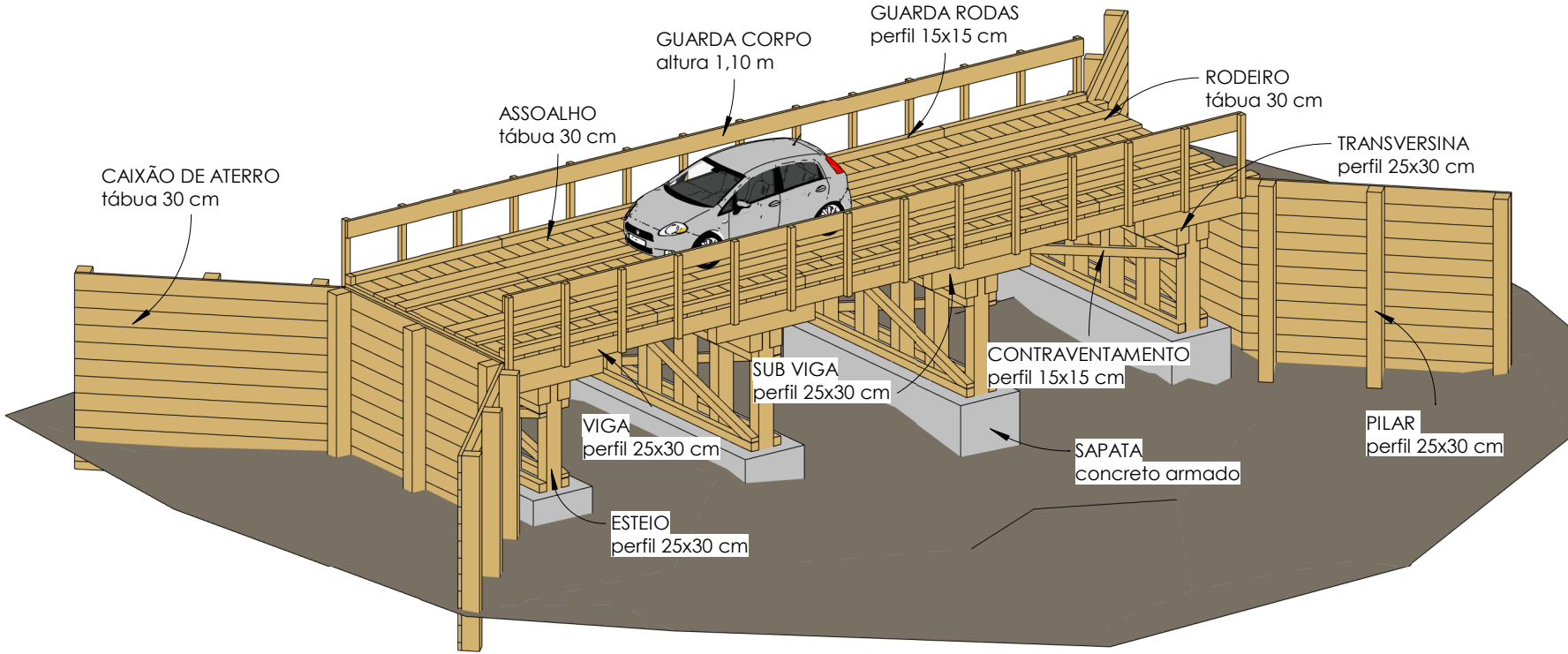



COORDENADA: 14°51'47.42"S 54°57'8.36"O



1

Maquete 3D

 <div>NOVA BRASILÂNDIA PREFEITURA</div>			
Título: Ponte de Madeira Rio Facão			
		Tipo: Projeto de Obra de Arte	
		Assunto: Maquete 3D	
		Logradouro: Rio Facão	
		Município: Nova Brasilândia - MT	
		Escala:	Folha: F01
		ART:	Data: fevereiro/2021